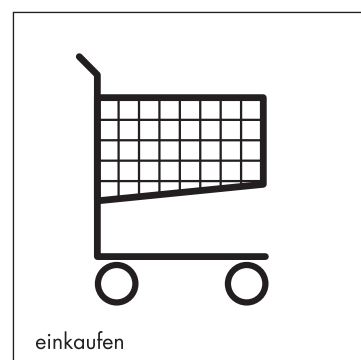
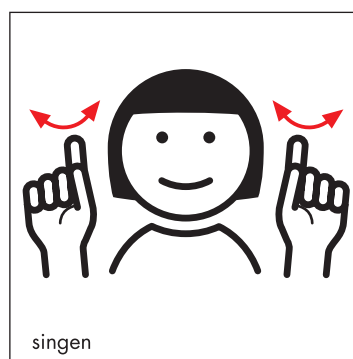
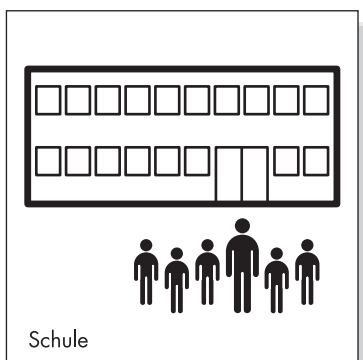


# Wochenplan

Die A4 Seiten am besten mit der Einstellung „randloser Druck“ oder „A4 randlos“ drucken, damit der Plan möglichst groß wird. Zusammengeklebt ergeben die drei Teile ein A3 Blatt, was nun laminiert werden muss. Falls nur ein A4 Laminiergerät vorhanden ist, die 3 Teile erst laminieren und dann mit Tesa auf Stoß zusammenkleben, an den Stoßkanten vorher den Laminiertrand abschneiden. Stabiler wird der Plan, wenn man ihn nach dem Laminieren noch einmal auf einen festen Untergrund klebt, z.B. auf ein Kunststoffplatzset oder eine Kunststoffschreibtischunterlage. Zum Schluss schwarze Klettstreifen aufkleben.

Auf die 6 cm breiten Tagesstreifen passen gut ca. 5cm große Bildkarten (4,5 cm Drucke plus Laminiertrand). Diese Kartengröße passt gleichzeitig gut in einen A5 großen Bildkartenordner, sodaß man die Karten universell nutzen kann.



**Mo**

Montag

**Di**

Dienstag

**Mi**

Mittwoch

**Do**

Donnerstag

**Fr**

Freitag

**Sa**

Samstag

**So**

Sonntag

**So**  
Sonntag

**Sa**  
Samstag

**Fr**  
Freitag

**Do**  
Donnerstag

**Mi**  
Mittwoch

**Di**  
Dienstag

**Mo**  
Montag